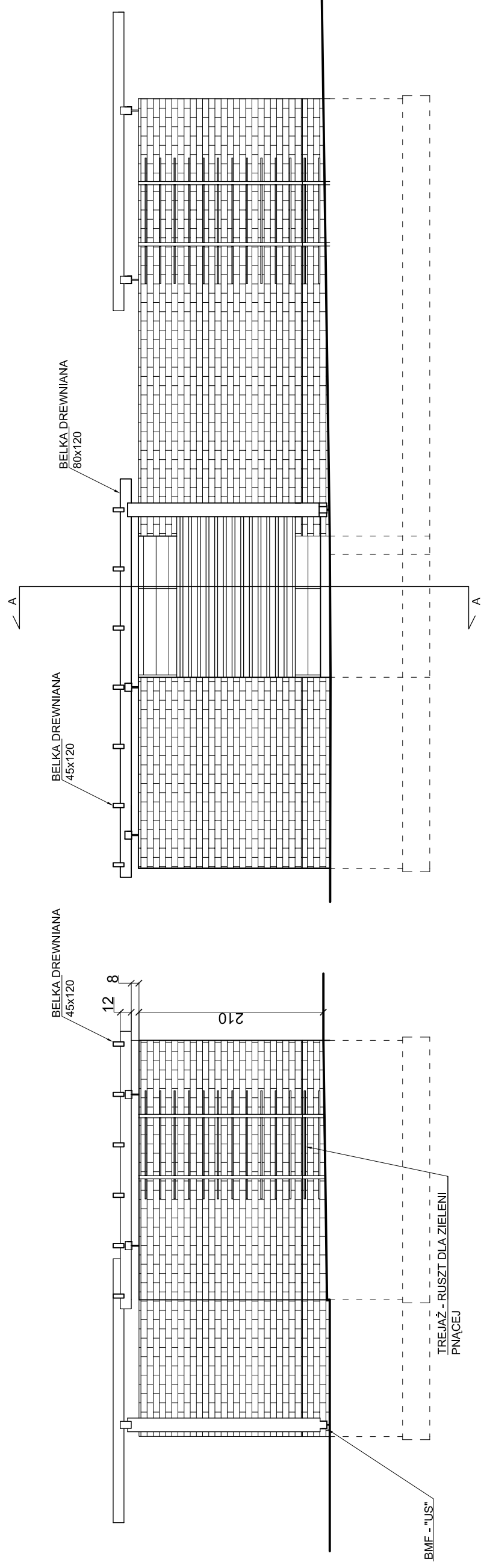


ELEWACJA WSCHODNIA

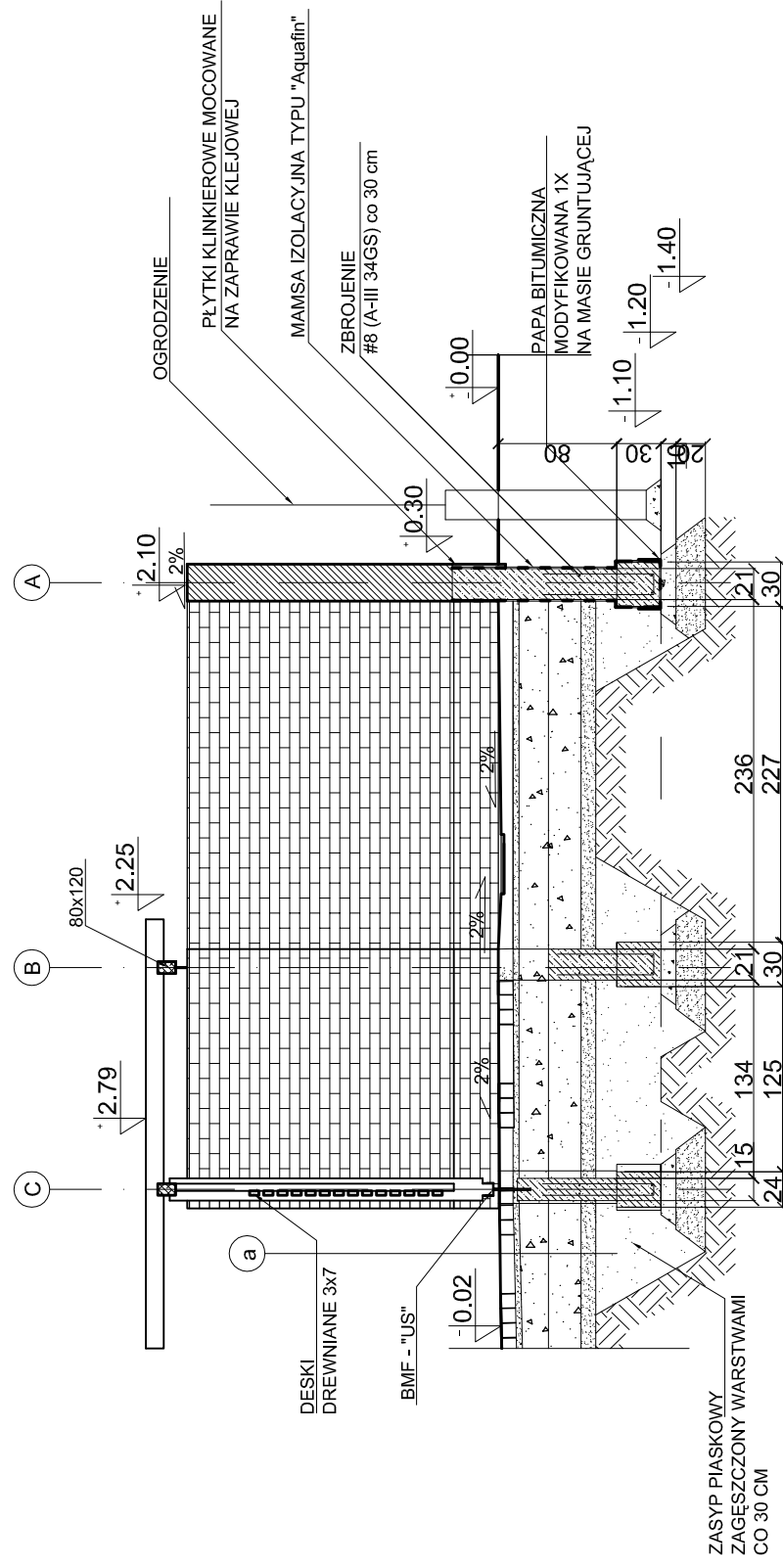
ELEWACJA POŁUDNIOWA



PRZEKRÓJ "A-A"

a) WARSTWY DROGOWE

10cm	płyty kamienne z norytu 40x40, 20x30, 20x20
4cm	podsypka cem.-żwirkowa 1:4
20cm	górna wa-wa podbudowy-kruszywo łamane
22cm	dolna wa-wa podbudowy-kruszywo łamane
10cm	warstwa odcinająca z piasku drobnoziarnistego



**PRACOWNIE KONSERWACJI ZABYTKÓW**  
**"ARKONA"**  
 Spółka z o.o.

31 - 115 Kraków, pl. Sikorskiego 3/8

Nr: UP/2/2008	Miejscowość: Kraków, ul. Św. Wawrzyńca 15
Projekt wykonawczy	
Temat rysunku: <b>Śmietnik - Elewacje i przekrój A:A</b>	
Skala: 1: 50	Data: VIII. 2008

Projektował: mgr inż. arch. Bożena Stachurska - Oremus nr upr. LIAN 405/88 PSOZ 28/95	Sprawdził: mgr inż. arch. Grażyna Szafruga RP Upr. 201/92
mgr inż. arch. Tomasz Szpytma nr upr. LIAN 79/88 PSOZ 15/97 i 14/97	Opracował: mgr inż. Andrzej Kwiatkowski

Nr rysunku:  
**9a.**